

## วันเอดส์โรค

วันที่ 1 ธ.ค. ของทุกปี ( World AIDS DAY )

## สัญลักษณ์วันเอดส์โลก

โบว์สีแดง (Red Ribbon)



## โรคเอดส์คืออะไร

โรคเอดส์ หรือ โรคภูมิคุ้มกันบกพร่อง เกิดจากเชื้อไวรัส มีชื่อที่เรียก ย่อๆ ว่า เชื้อเอชไอวี ( HIV ) โดยเชื้อเอชไอวี จะเข้าไปทำลายเม็ดเลือดขาวที่มีหน้าที่สร้างภูมิคุ้มกันโรค ( CD4 ) จนร่างกายไม่สามารถต้านทานเชื้อโรคได้ ทำให้เกิดโรคต่าง ๆ หรือเรียกว่า โรคฉวยโอกาส เช่น วัณโรค ปอดบวม ติดเชื้อในระบบ กระแสเลือด เชื้อรา ฯลฯ และทำให้เสียชีวิตในที่สุด

## ปัจจัยที่ทำให้เกิดการติดเชื้อเอชไอวี

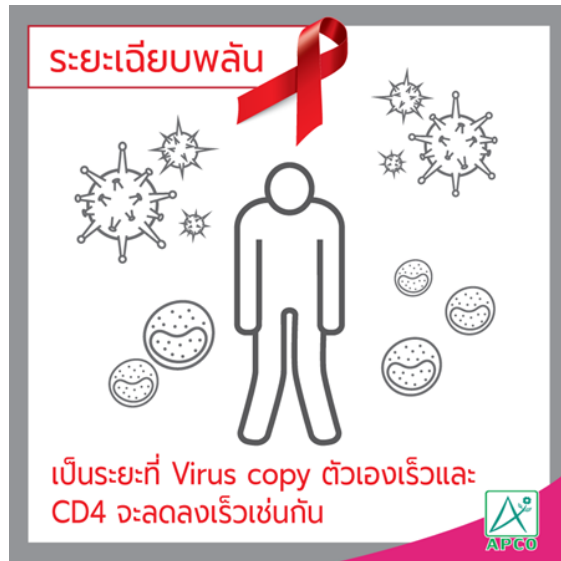
1. การมีเพศสัมพันธ์โดยไม่ได้ป้องกัน
2. ใช้เข็มหรือกระบอกฉีดยาร่วมกับผู้ติดเชื้อเอชไอวี
3. การใช้ของมีคมร่วมกับผู้ติดเชื้อเอชไอวี โดยไม่ทำความสะอาดอุปกรณ์ให้สะอาดเพียงพอ เช่น มีดโกนหนวด กรรไกรตัดเล็บ เป็นต้น
4. การสัมผัสสารคัดหลั่งของผู้ติดเชื้อเอชไอวี เช่น เลือด น้ำเหลือง เป็นต้น
5. การติดต่อจากแม่สู่ลูก ทั้งระหว่างตั้งครรภ์ การคลอด และการเลี้ยงลูกด้วยนมแม่
6. การรับโลหิตบริจาคที่มีเชื้อเอชไอวีปนเปื้อน

## ระยะและอาการการติดเชื้อเอชไอวี

### 1) ระยะติดเชื้อเฉียบพลัน

ผู้ติดเชื้อส่วนหนึ่งจะมีอาการคล้ายไข้หวัด แต่ผู้ติดเชื้ออีกส่วนหนึ่งจะไม่มีอาการ





## 2) ระยะไม่ปรากฏอาการ

เป็นระยะที่ไม่มีอาการผิดปกติใด ๆ จึงทำให้ผู้ติดเชื้อสามารถแพร่เชื้อให้กับบุคคลอื่นได้ง่ายโดยการมีเพศสัมพันธ์ที่ไม่ได้ป้องกัน

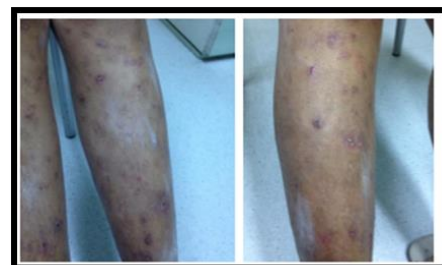
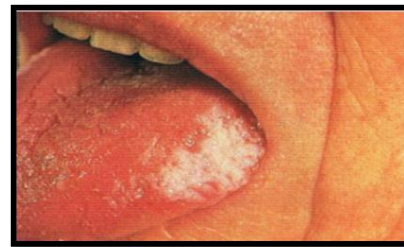
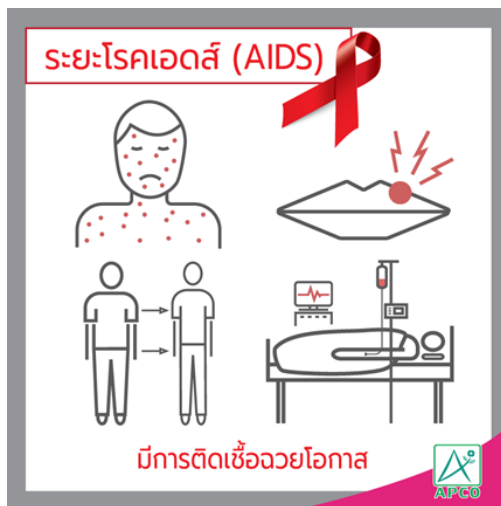


### 3) ระยะมีอาการ

มีอาการผิดปกติเกิดขึ้น เช่น เริ่มมีฝ้าขาวในปาก มีตุ่มคันขึ้นตามแขนขา มีไข้เรื้อรังมากกว่า 2 สัปดาห์  
ท้องเสียเรื้อรังมากกว่า 2 สัปดาห์ น้ำหนักลดมากกว่าร้อยละ 10 เป็นต้น

### 4) ระยะเอดส์

การตรวจเลือดจะพบเม็ดเลือดขาวชนิดที่มีหน้าที่สร้างภูมิคุ้มกันโรค ( CD4 ) ลดลง อาจจะมาพบแพทย์  
ด้วยวัณโรค เชื้อราในปอด เชื้อราขึ้นสมอง หรือที่รวมเรียกว่า “โรคติดเชื้อฉวยโอกาส”



## บุคคลกลุ่มใดที่ควรเข้ารับการตรวจคัดกรองการติดเชื้อเอชไอวี

1. ผู้ที่มีเพศสัมพันธ์กับบุคคลที่มีความเสี่ยงโดยไม่ได้ป้องกัน
2. ผู้ติดสารเสพติดที่ใช้เข็มร่วมกัน
3. ผู้ที่ตัดสินใจจะมีคู่อหรือแต่งงาน
4. หญิงตั้งครรภ์ที่เข้ามาฝากครรภ์ที่สถานพยาบาล
5. ทารกที่เกิดจากมารดาที่ติดเชื้อเอชไอวี
6. ผู้ป่วยวัณโรค
7. ผู้ที่เป็นโรคติดต่อทางเพศสัมพันธ์
8. ผู้ที่ถูกล่วงละเมิดทางเพศ

## แนวทางการรักษาผู้ติดเชื้อเอชไอวีในปัจจุบัน

แนวทางการรักษาผู้ติดเชื้อเอชไอวีในปัจจุบัน คือ การรักษาด้วยยาต้านเอชไอวีเท่านั้น หลักการรักษา คือ ผู้ติดเชื้อต้องกินยาให้ตรงเวลาทุกวันต่อเนื่อง ตลอดชีวิต เพราะยาจะไปทำการยับยั้งการแบ่งตัวและการเพิ่มจำนวนของเชื้อไวรัส



และได้มีการวิจัยและพัฒนาอย่างต่อเนื่องเพื่อให้การรักษาโรคเอดส์สามารถหายขาดได้ เช่น วัคซีนเพื่อกระตุ้นภูมิคุ้มกัน ยากระตุ้นไวรัสเพื่อให้งานการทำงานของยาต้านไวรัสได้ผลมากขึ้น

## แนวทางการป้องกันสำหรับผู้ติดเชื้อเอชไอวี

โรคเอดส์เป็นโรคที่สามารถป้องกันได้ เพียงแต่ทำความเข้าใจที่ถูกต้อง และมีหลักปฏิบัติดังต่อไปนี้

1. ใช้ถุงยางอนามัยทุกครั้งที่มีเพศสัมพันธ์
2. มีคู่นอนเพียงคนเดียว
3. ก่อนแต่งงาน หรือมีบุตร ควรมีการตรวจร่างกาย และตรวจเลือด
4. งดดื่มเครื่องดื่มแอลกอฮอล์ และใช้สารเสพติดทุกชนิด โดยเฉพาะการใช้เข็มฉีดยาร่วมกับผู้อื่น

## ถุงยางอนามัยป้องกันโรคเอดส์ ได้แค่ไหน

ถุงยางอนามัย สามารถป้องกันโรคเอดส์ได้แน่นอน ทั้งนี้ขึ้นอยู่กับการใช้ว่าถูกต้องหรือไม่ เช่น ถุงยางมีคุณภาพดีพอหรือไม่ หมดอายุการใช้งานหรือยัง

### วิธีใช้ถุงยางอนามัยเพศชาย



# วิธีใช้ถุงยางอนามัยเพศหญิง

